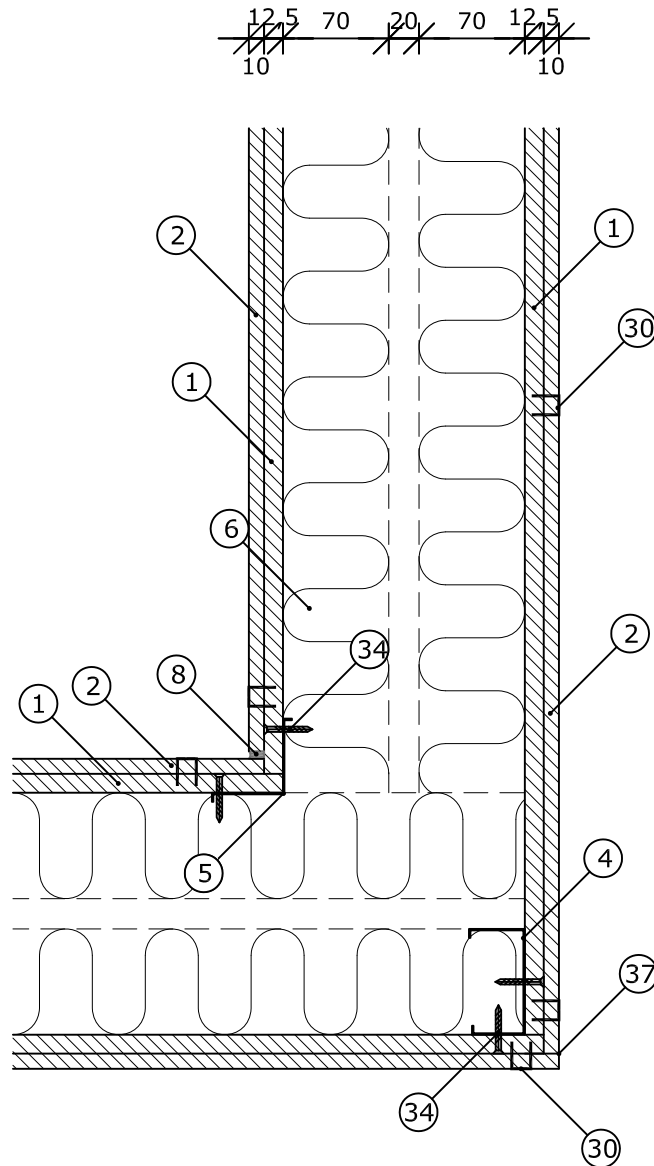


1S32/DK1_G



Lyd: $R'w = 60dB$
(gælder c/c 600 mm)

Brand: EI 90 A2 - s1,d0
Vægttykkelse 95 mm

- | | | |
|--|-------------------------|---|
| ① — Fermacell fibergips 12,5 mm | ⑪ — Puds | ③① — Spredelammer, 19mm |
| ② — Fermacell fibergips 10 mm | ⑫ — Dampspærre | ③② — Klammer, ≥35mm |
| ③ — Fermacell powerpanel HD | ⑳ — Træskelet | ③③ — Klammer, ≥44mm |
| ④ — Stålskelet | ㉒ — Gulv konstruktion | ③④ — Klammer, ≥60mm |
| ⑤ — Indvendigt hjørneprofil | ㉓ — Loft konstruktion | ③⑤ — Fermacell skruer 3,9x30 |
| ⑥ — Stenuld, densitet min 30 kg/m ³ | ㉔ — Sokkel konstruktion | ③⑥ — Træskruer/søm |
| ⑦ — Filt, mineraluld el. lign. | ㉕ — Sokkel profil | ③⑦ — Eget skruer/ søm plugs |
| ⑧ — Fuge | ㉖ — Hjørne profil | ③⑧ — Klæbefuge eller 5-7 mm fugespartel |
| ⑨ — Forskalling | | |

Vandret snit af indervæg, hjørnesamling.

fermacell, Scandinavia

Sandøvej 1B
DK-8700 Horsens
Tlf.: 39 69 89 07
Fax.: 39 69 89 21

fermacell[®]

www.fermacell.dk

Date DD.MM.YYYY

Scale 1:5

Drawing No. 1S32/DK1_G