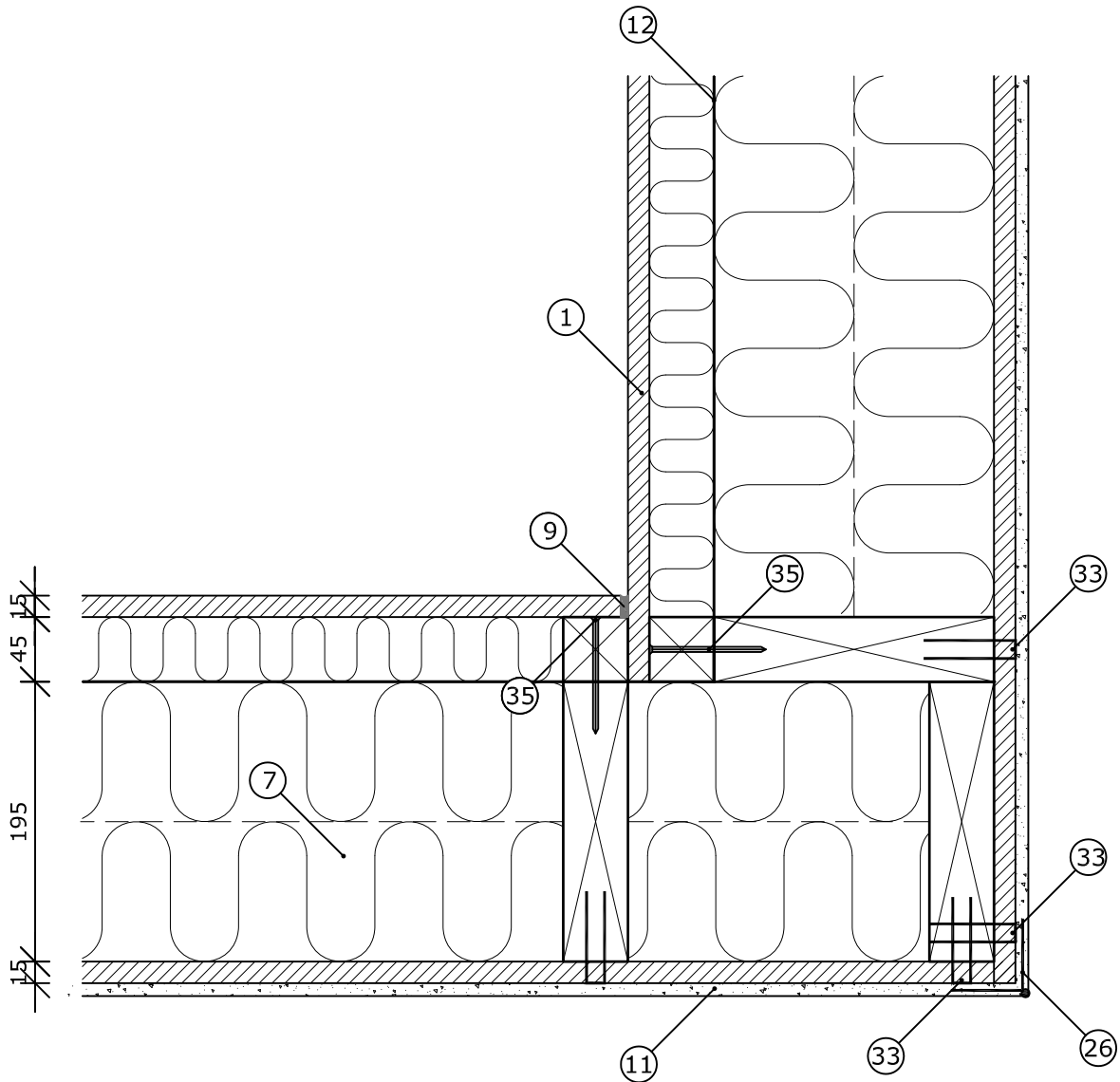


1HA32/DK1_D



Lyd: $R'w = 44dB$
(gælder c/c 600 mm)

Brand: REI 60 A2 - s1,d0
Vægtykkelse 95 mm

- | | | |
|--|-------------------------|---|
| ① — Fermacell fibergips 15 mm | ⑪ — Puds | ③① — Spredelammer, 19mm |
| ② — Fermacell fibergips 12,5 mm | ⑫ — Dampspærre | ③② — Klammer, $\geq 35mm$ |
| ③ — Fermacell fibergips 10 mm | ⑬ — Træskelet | ③③ — Klammer, $\geq 44mm$ |
| ④ — Fermacell powerpanel HD | ⑭ — Gulv konstruktion | ③④ — Klammer, $\geq 60mm$ |
| ⑤ — Stålskelet | ⑮ — Loft konstruktion | ③⑤ — Fermacell skruer 3,9x30 |
| ⑥ — Indvendigt hjørneprofil | ⑯ — Sokkel konstruktion | ③⑥ — Træskruer/søm |
| ⑦ — Stenuld, densitet min 30 kg/m ³ | ⑰ — Sokkel profil | ③⑦ — Egnede skruer/ søm plugs |
| ⑧ — Filt, mineraluld el. lign. | ⑱ — Hjørne profil | ③⑧ — Klæbefuge eller 5-7 mm fugespartel |
| ⑨ — Fuge | | |
| ⑩ — Forskalling | | |

Vandret snit af ydervæg, hjørnesamling.

fermacell, Scandinavia

Sandøvej 1B
DK-8700 Horsens
Tlf.: 39 69 89 07
Fax.: 39 69 89 21

fermacell[®]

www.fermacell.dk

Date DD.MM.YYYY

Scale 1:5

Drawing No. 1HA32/DK1_D